

No.1  
H=9.98m  
Dep.=22.25m

1014  
Dep.=10.45m

1015  
Dep.=10.45m

陸上競技場No.2  
Dep.=22.24m

陸上競技場No.4  
Dep.=21.23m

No.2  
H=9.77m  
Dep.=22.21m

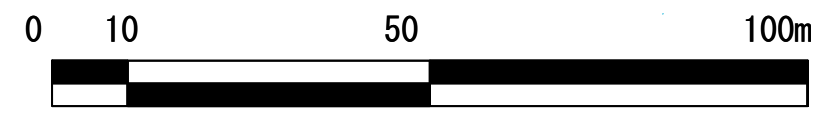
No.3  
H=9.47m  
Dep.=22.45m

陸上競技場No.3  
Dep.=20.31m

陸上競技場No.1  
Dep.=16.31m

凡例

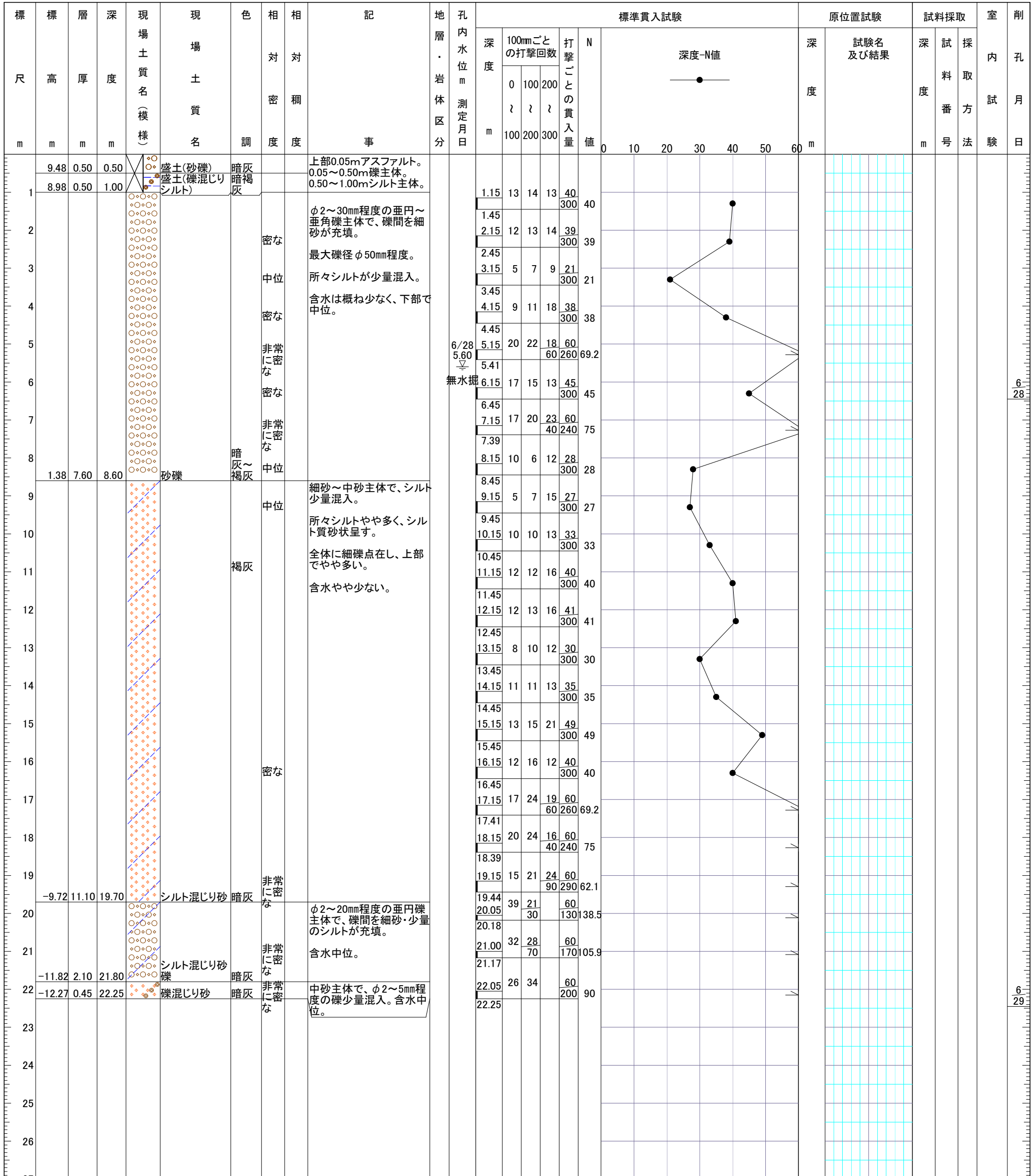
- |  |        |  |                            |
|--|--------|--|----------------------------|
|  | ガス     |  | 電気                         |
|  | 給水     |  | 電気(占用) 架空                  |
|  | 排水     |  | 電気(占用) 埋設 ※移設、建物建設不可       |
|  | 地質調査位置 |  | 中央幹線配水管 (占用) 埋設 ※移設、建物建設不可 |
|  | 既存調査位置 |  |                            |



# 土質ボーリング柱状図(標準貫入試験)

調査名 豊橋市多目的屋内施設基本計画策定及び要求水準書等作成委託業務地質調査  
 事業名または工事名 豊橋市多目的屋内施設基本計画策定及び要求水準書等作成委託業務  
 調査目的及び調査対象 建築 構造物基礎

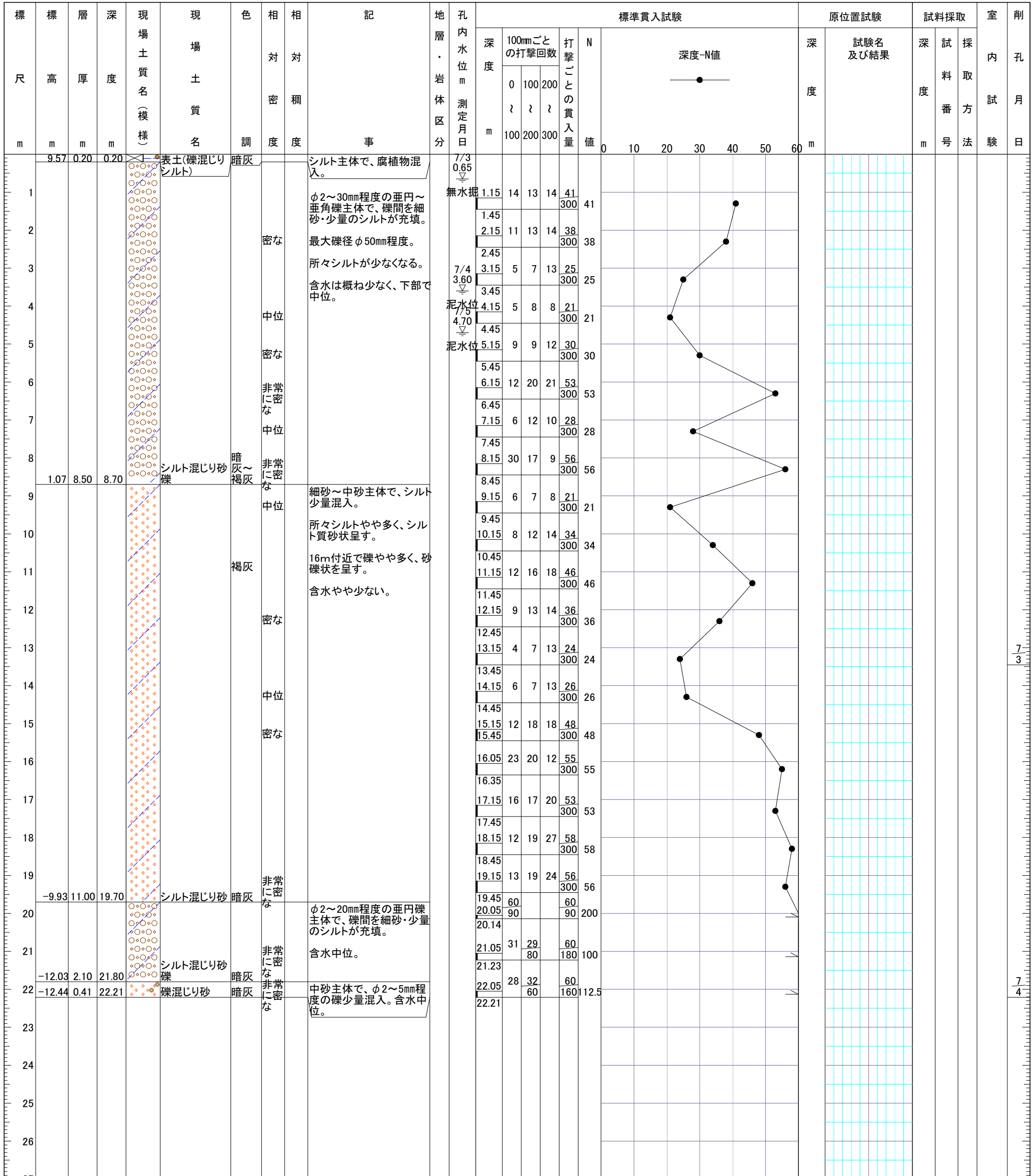
ボーリング名	No. 1	調査位置	愛知県豊橋市今橋町地内 豊橋公園			北緯	34° 46' 12.6184"			
発注機関	豊橋市役所 多目的屋内施設整備推進室			調査期間	2023年6月28日～2023年6月29日		東経	137° 23' 47.2670"		
調査業者名	株式会社 東建ジオテック TEL 052-824-1531		照査者	奥 一步 地質調査技士 登録番号 21266	担当技術者	長谷川 亮典 地質調査技士 登録番号 23684	コア鑑定者	長谷川 亮典 地質調査技士 登録番号 23684	ボーリング責任者	松山 幸司 地質調査技士 登録番号 16776
孔口標高	H= 9.98 m	角	180° 上下 0°		方位	北 0° 西 270° 東 90° 南 180°		地盤勾配	鉛直 90° 水平 0°	
総削孔長	22.25 m	使用機種	試錐機 東邦D-0D		エンジン	ヤンマー-NFD-9		ポンプ	東邦BG-4	



# 土質ボーリング柱状図(標準貫入試験)

調査名	豊橋市多目的屋内施設基本計画策定及び要求水準書等作成委託業務地質調査		
事業名または工事名	豊橋市多目的屋内施設基本計画策定及び要求水準書等作成委託業務		
調査目的及び調査対象	建築 構造物基礎		

ボーリング名	No. 2	調査位置	愛知県豊橋市今橋町地内 豊橋公園		北緯	34° 46' 08.4437"				
発注機関	豊橋市役所 多目的屋内施設整備推進室			調査期間	2023年7月3日～2023年7月5日		東経	137° 23' 46.3736"		
調査業者名	株式会社 東建ジオテック TEL 052-824-1531		照査者	奥 一步 地質調査技士 登録番号 21266	担当技術者	長谷川 亮典 地質調査技士 登録番号 23684	コア鑑定者	長谷川 亮典 地質調査技士 登録番号 23684	ボーリング責任者	松山 幸司 地質調査技士 登録番号 16776
孔口標高	H= 9.77 m	角	180° 上下 0°		方位	北 0° 西 270° 東 90° 南 180°		地盤勾配	鉛直 0° 水平 0°	
総削孔長	22.21 m	使用機種	試錐機 東邦D-0D		エンジン	ヤンマー-NFD-9		ポンプ	東邦BG-4	



# 土質ボーリング柱状図(標準貫入試験)

調査名	豊橋市多目的屋内施設基本計画策定及び要求水準書等作成委託業務地質調査		
事業名または工事名	豊橋市多目的屋内施設基本計画策定及び要求水準書等作成委託業務		
調査目的及び調査対象	建築 構造物基礎		

ボーリング名	No. 3	調査位置	愛知県豊橋市今橋町地内 豊橋公園		北緯	34° 46' 07.8732"	
発注機関	豊橋市役所 多目的屋内施設整備推進室		調査期間	2023年7月5日～2023年7月6日		東経	137° 23' 51.5460"
調査業者名	株式会社 東建ジオテック TEL 052-824-1531	照査者	奥 一步 地質調査技士 登録番号 21266	担当技術者	長谷川 亮典 地質調査技士 登録番号 23684	コア鑑定者	長谷川 亮典 地質調査技士 登録番号 23684
ボーリング責任者	松山 幸司 地質調査技士 登録番号 16776		試験機	東邦D-0D		ポンプ	東邦BG-4
孔口標高	H= 9.47 m	角	180° 上下 0°	方位	北 0° 西 270° 東 90° 南 180°	地盤勾配	鉛直 0° 水平 0°
総削孔長	22.45 m	使用機種	エンジン ヤンマーNFD-9		ポンプ 東邦BG-4		

